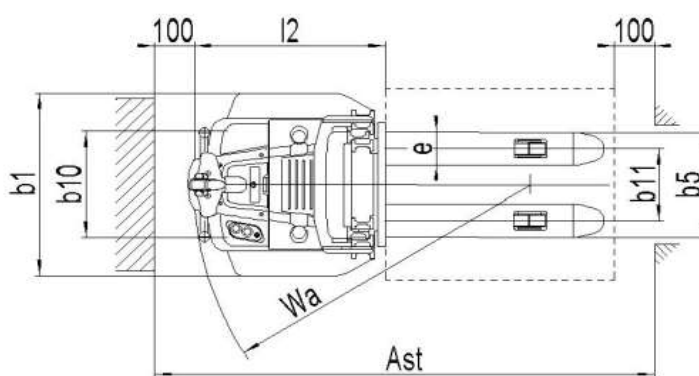
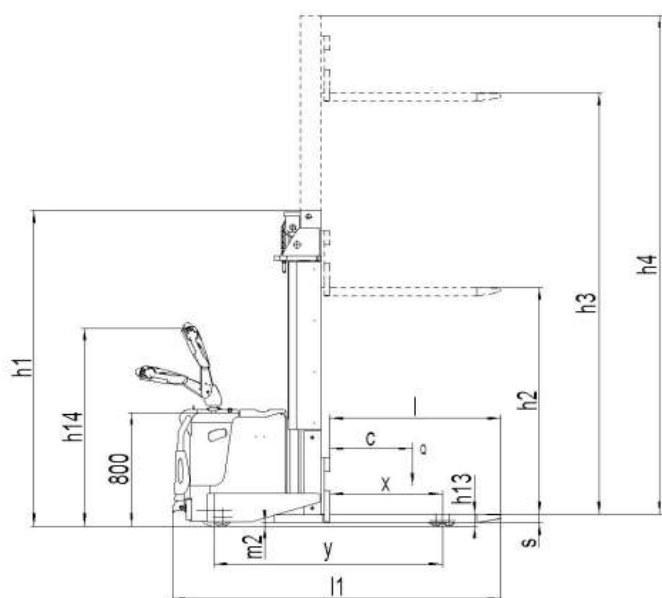


Model PS15

Elektrický vysokozdvížený vozík



Specifikace					PS15
Identifikace	1.1	Výrobce			Noblelift
	1.2	Model			PS15
	1.3	Pohonná jednotka			Elektrická
	1.4	Provozní typ			ručně vedený
	1.5	Jmenovitá nosnost	Q	kg	1500
	1.6	Vyložení těžiště nákladu	c		600
	1.8	Vzdálenost od vidlicových kol k čelu vidlic	x		751
	1.9	Rozvor	y	mm	1526
	Hmotnost	2.1	Celková hmotnost		kg
2.2		Zatížení na nápravu s nákladem - přední/zadní		kg	1345/1663
2.3		Zatížení na nápravu bez nákladu - přední/zadní		kg	955/553
Kola	3.1	Typ kol			PU
	3.2	Rozměr kol - přední			230 x 75
	3.3	Rozměr kol - zadní			80x70
	3.5	Počet kol - zadní/přední (x = hnaná kola)			1x +2/4
	3.6	Rozchod kol - přední	b ₁₀	mm	766
	3.7	Rozchod kol - zadní	b ₁₁	mm	390/505
		4.2	Výška stožáru ve spuštěném stavu	h ₁	
4.30		Výška volného zdvihu	h ₂		1660
4.4		Zdvih	h ₃	mm	4915
4.5		Výška vysunutého stožáru	h ₄	mm	5520
4.9		Výška oje v řídicí poloze (min./max.)	h ₁₄	mm	945/1370
4.15		Výška spuštěných vidlic	h ₁₃	mm	85
4.19		Celková délka	l ₁	mm	2110
4.20		Délka k čelu vidlic	l ₂	mm	960
4.21		Celková šířka	b ₁	mm	1000
4.22		Rozměry vidlic	s/e/l	mm	60/180/1150
4.25		Šířka přes vidlice	b ₃	mm	570
4.32		Světlost nad podlahou ve sředu rozvoru	m ₂	mm	25
4.34		Šířka pracovní uličky pro palety (800x1200)	Ast	mm	2519
4.35		Poloměr otáčení	Wa	mm	1717
Provozní údaje	5.1	Rychlost pojezdu s nákladem/bez nákladu	km/h		6,0 / 6,0
	5.2	Rychlost zdvihu s nákladem/bez nákladu	m/s		0,141/0,212
	5.3	Rychlost spouštění s nákladem/bez nákladu	m/s		0,196/0,178
	5.8	Max.stoupavost s nákladem/bez nákladu	%		6/ 12
	5.10	Provozní brzda			elektromagnetická
Hnací jednotka	6.1	Výkon hnacího motoru S2 60 min.	kW		1,3
	6.2	Výkon motoru zdvihu S3 4,5%	kW		3
	6.3	Baterie podle DIN 43531/35/36 A,B,C			B, 3PZS
	6.4	Kapacita baterie, nominální kapacita K5	V/Ah		24/350
	6.5	Hmotnost baterie	Kg		288
	6.6	Spotřeba energie podle VDI cyklu	kWh/		2,36
Další	8.1	Typ ovládání pohonu			AC ovládání rychlosti
	8.4	Hladina hluku v úrovni ucha řidiče dle EN 120 53	dB(A)		<69

Typy stožáru					
Označení	Výška zdvihu h3 (mm)	Volný zdvih h2 (mm)	Výška stožáru min. h1 (mm)	Výška stožáru max. h4 (mm)	Výška zdvihu + vidlice h3+h13 (mm)
Duplex bez volného zdvihu	2815	150	1950	2900	3370
	3115	150	2100	3200	3670
	3515	150	2300	3600	4070
	3915	150	2500	4000	4470
Duplex s volným zdvihem	2815	1480	1950	2900	3370
	3515	1830	2300	3600	4070
	4215	1420	1980	4300	4865
Triplex	4515	1520	2080	4600	5115
	4915	1660	2220	5000	5520
	5415	1875	2475	5500	6060
	5915	2100	2740	6000	6600